

SBN - SBN A2 | AISI304

PARAFUSO AUTO-PERFURANTE PARA METAL

PONTA PARA METAL

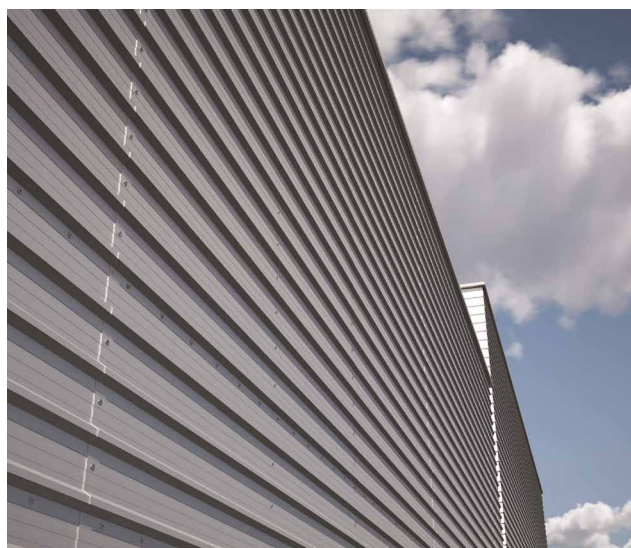
Broca auto-perfurante especial para ferro e aço com espessuras de 0,7 mm a 5,25 mm. Ideal para a fixação de sobreposições metálicas e chapas metálicas.

ROSCA DE PASSO FINO

Rosca de passo final ideal para fixações precisas em chapa ou para ajustes metal-metal ou madeira-metal.

AÇO INOXIDÁVEL

Disponível também na versão bimetálica com cabeça e corpo em aço inoxidável A2 | AISI304 e ponta em aço carbônico. Ideal para a fixação de grampos em suportes em alumínio no exterior.



DIÂMETRO [mm]

3,5 **3,5** 5,5 8

COMPRIMENTO [mm]

25 **25** 50 240

CLASSE DE SERVIÇO

SC1 SC2 SC3

CORROSIVIDADE ATMOSFÉRICA

C1 C2 C3 C4

CORROSIVIDADE DA MADEIRA

T1 T2 T3 T4

MATERIAL

Zn
ELECTRO
PLATED

aço carbônico electrozincado

A2
AISI 304

aço inoxidável austenítico A2 | AISI304
(CRC II)



CAMPOS DE APLICAÇÃO

Fixação direta e sem pré-furo de elementos de carpintaria metálica a subestruturas em aço (espessura máxima 5,25 mm).

CÓDIGOS E DIMENSÕES

SBN

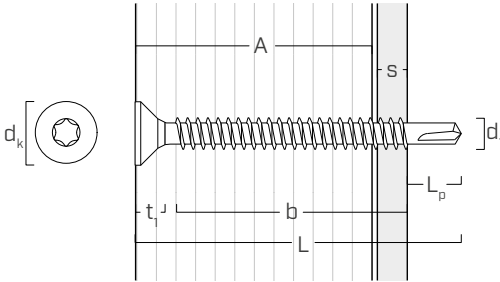
d ₁ [mm]	CÓDIGO	L [mm]	b [mm]	A [mm]	s [mm]	pçs
3,5 TX 15	SBN3525	25	16	16	0,7 ÷ 2,25	500
3,9 TX 15	SBN3932	35	27	23	0,7 ÷ 2,40	200
4,2 TX 20	SBN4238	38	30	29	1,75 ÷ 3,00	200
4,8 TX 25	SBN4845	45	34	34	1,75 ÷ 4,40	200
5,5 TX 25	SBN5550	50	38	38	1,75 ÷ 5,25	200

SBN A2 | AISI304

d ₁ [mm]	CÓDIGO	L [mm]	b [mm]	A [mm]	s [mm]	pçs
3,5 TX 15	SBNA23525	25	18	20	0,7 ÷ 2,25	1000
3,9 TX 15	SBNA23932	32	24	25	0,7 ÷ 2,40	1000

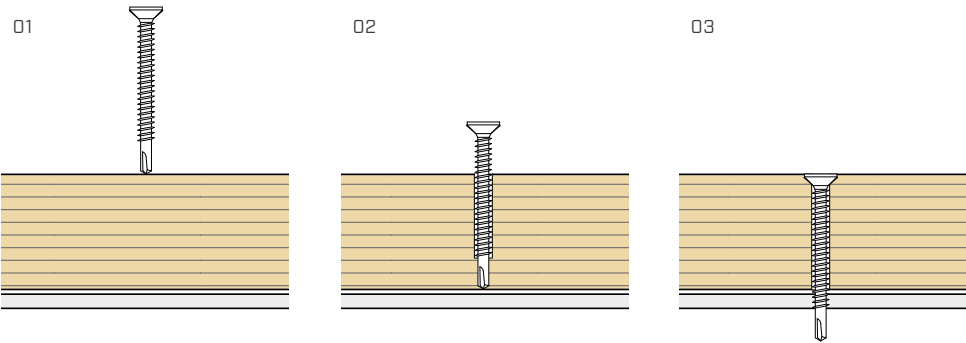
s espessura perfurável da chapa metálica (aço ou alumínio)

GEOMETRIA



Diâmetro nominal	d ₁	[mm]	SBN					SBN A2	
			3,5	3,9	4,2	4,8	5,5	3,5	3,9
Diâmetro da cabeça	dk	[mm]	6,50	7,50	7,90	9,30	10,60	7,30	7,50
Espessura da cabeça	t ₁	[mm]	2,60	3,80	3,60	3,90	4,10	3,40	3,80
Comprimento da ponta	L _p	[mm]	5,0	5,2	6,2	6,6	7,5	4,9	5,2

INSTALAÇÃO



RECOMENDAÇÕES DE APARAFUSAMENTO:
aço: v_S ≈ 1000 - 1500 rpm
alumínio: v_A ≈ 600-1000 rpm



SBN A2 | AISI304

Ideal para a fixação em alumínio de grampo standard Rothoblaas situados em ambientes exteriores.

Ver CLIP para terraços na pág. 356.